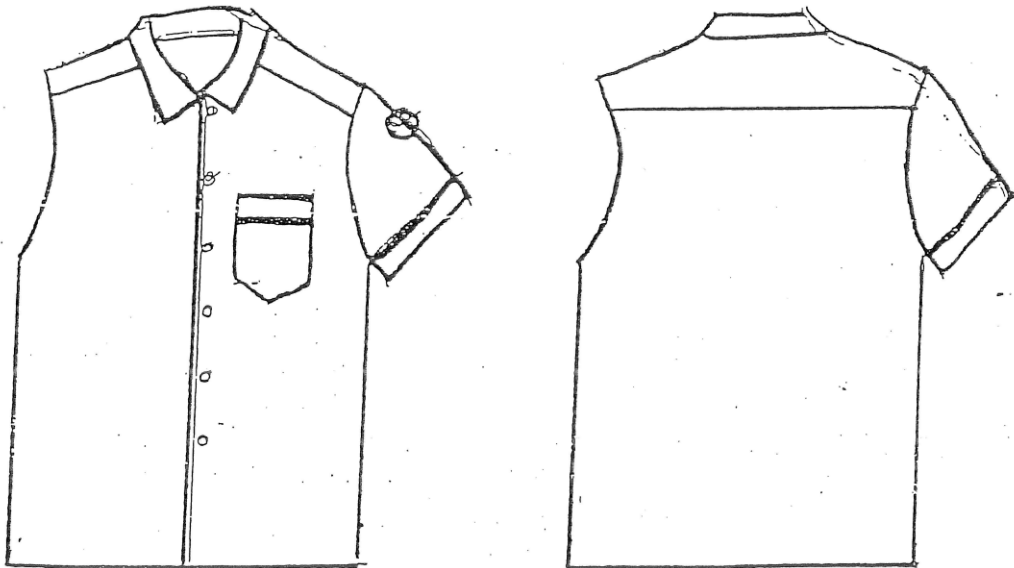


彰化縣私立精誠高級中學 115 學年度

夏 冬 季 制 服  
規 格 書

## 高中男生白短袖上衣



### 成分規格

表

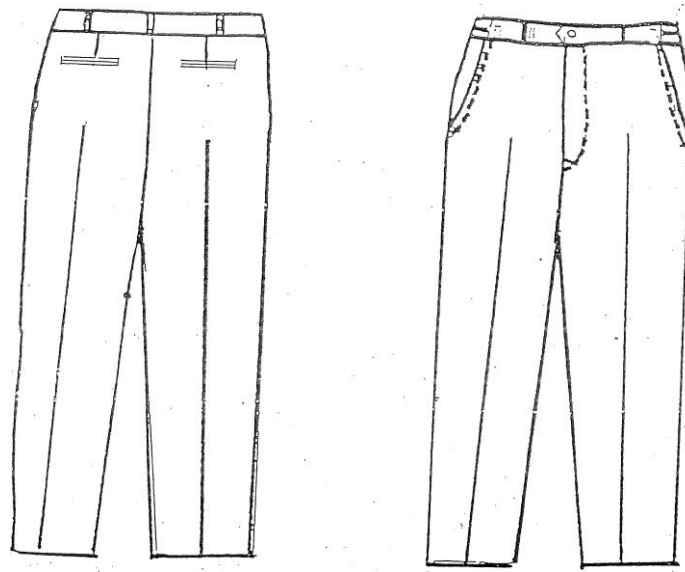
裡 支

幅寬： 碼重：

### 縫製規格

- ◎ 袖口:加滾條 0.4cm，左袖校徽 3.5cm
- ◎ 口袋:五角口袋上方加滾條 0.4cm
- ◎ 鈕扣:(圓扣， $\Phi$  10mm，4孔)6個，(門襟 6)
- ◎ 釦眼:6個(門襟 6)
- ◎ 針距:12針/吋

## 高中男生夏季長褲



### 成分規格

面

底

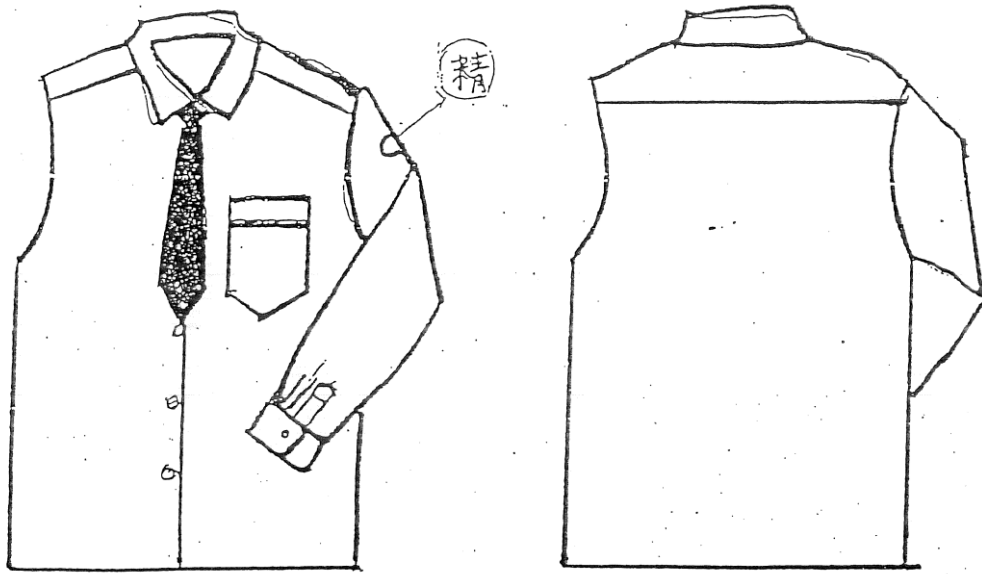
總成分

幅寬： 碼重：

### 縫製規格

- ◎ 前袋：二個，斜口袋，袋深 12 吋
- ◎ 後袋：二個，雙開袋(1.2cmX12.5cm，袋深 7-1/2 吋)
- ◎ 暗袋：一個，袋深 5-1/2 吋
- ◎ 口袋布：96x72 條棉布 漂白
- ◎ 褲耳：8 支
- ◎ 褲口留布不得少於 2 吋，盲縫
- ◎ 褲頭：三層褲頭裡、前中釘一褲勾、拉鏈：YKK 3#尼龍閉尾
- ◎ 褲襠：前立褲襠壓車縫兩次
- ◎ 針距：12 針/吋

## 高中男生白長袖上衣



### 成分規格

表

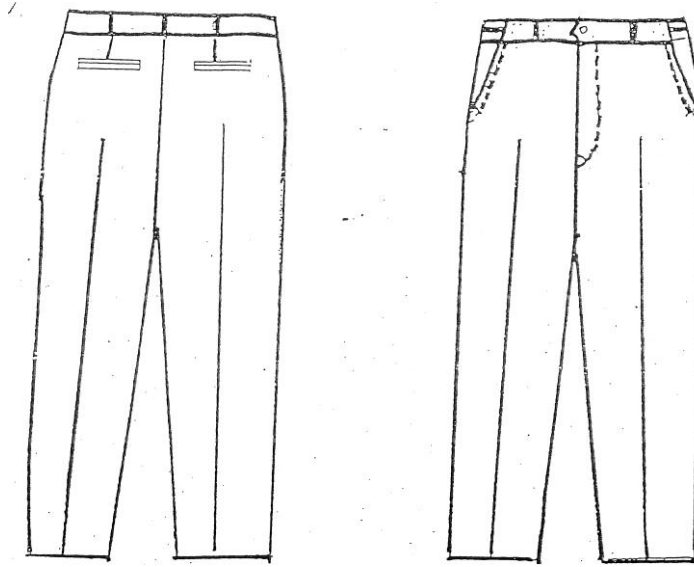
裡 支

幅寬： 碼重：

### 縫製規格

- ◎ 口袋：五角口袋，口袋上方滾條 0.4cm
- ◎ 鈕扣：(圓扣， $\Phi$ 10mm，4孔)10個(門襟 x6，袖口 x4)
- ◎ 釦眼：8(門襟 x6，袖口 x2)
- ◎ 針距：12針/吋

## 高中男生冬季長褲



### 成分規格

面

底

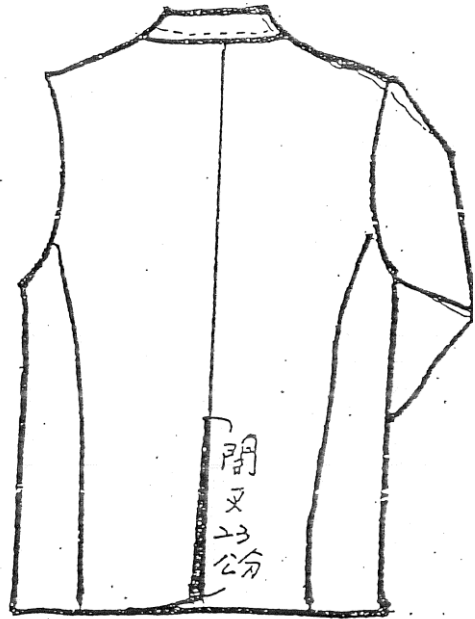
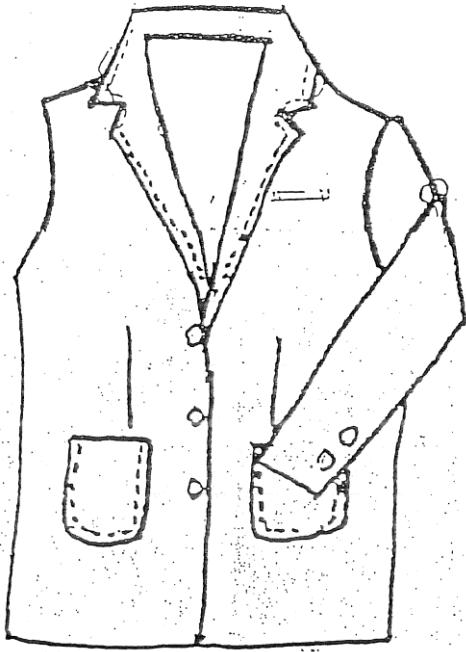
總成分

幅寬：      碼重：

### 縫製規格

- ◎ 前袋：二個.斜口袋，袋深 12 吋
- ◎ 後袋：二個，雙開袋(1.2cmX12.5cm，袋深 7-1/2 吋)
- ◎ 暗袋：一個，袋深 5-1/2 吋
- ◎ 口袋布：96x72 條棉布 漂白
- ◎ 褲耳:8 支
- ◎ 褲口留布不得少於 2 吋，盲縫
- ◎ 褲頭:三層褲頭哩，前中釘一褲勾
- ◎ 拉鏈:YKK3#尼龍拉鏈閉尾
- ◎ 褲襠:前立褲襠壓車縫兩次
- ◎ 針距:12 針/吋
- ◎ 內裡:前片用，質料絲棉

# 高中男生西裝外套



## 成分規格

面

底

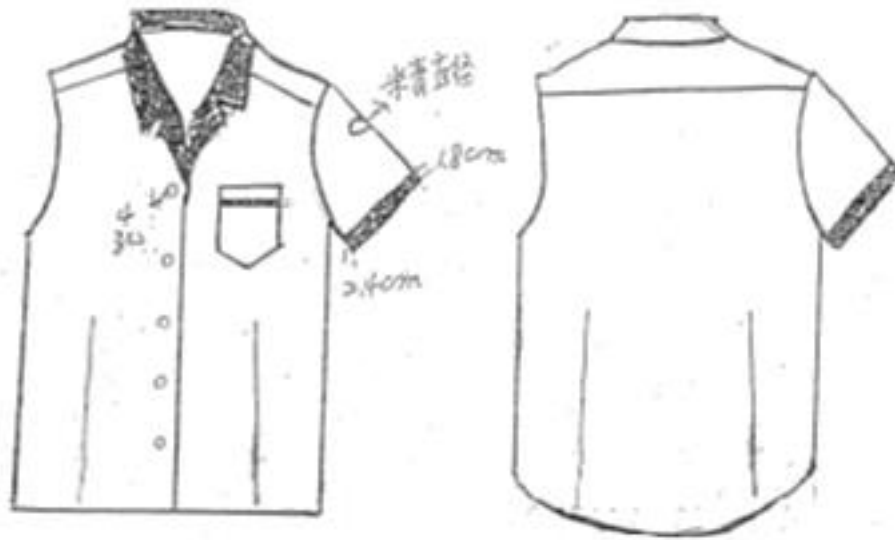
總成分

幅寬：      碼重：

## 縫製規格

- ◎ 內裡：右胸橫開暗袋一個 12.5cmX1cm
- ◎ 口袋：上開一個開袋 10cmX2cm，下袋兩個 14.5cmX1cm  
袋蓋 15cmX5.8cm
- ◎ 左袖上方繡校徽 3.5cm，領，門襟壓線
- ◎ 鈕釦：前片 3 大釦，1 暗釦(圓釦Φ20mm，4 孔，咖啡色)  
袖口 4 小釦(圓釦Φ15mm，4 孔，咖啡色)
- ◎ 釦眼：3 個(左前片 x2，右前片 x1)
- ◎ 針距：12 針/吋

## 高中女生白短袖上衣



### 成分規格

面

底

總成分

幅寬：      碼重：

### 縫製規格

◎袖口:(滾咖啡色邊)上方 1.8cm，下方 2.4cm 左繡上方校徽

3.5cm

◎口袋:五角口袋上方加滾條 0.9cm

◎鈕釦:(圓釦， $\Phi$ 10mm，4孔)5個，(門襟5)

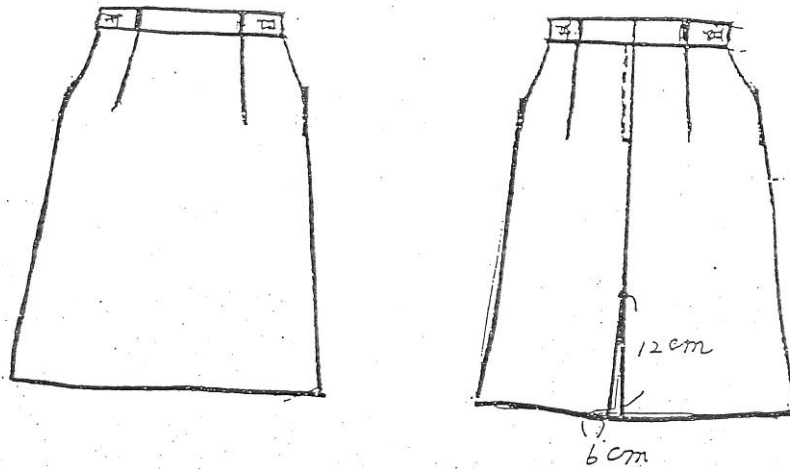
◎釦眼:5個(門襟5)

◎針距:12針/吋

◎領子:配深咖啡色

◎前後片左右各加一條公主線。

## 高中女生二片 A 字裙



### 成分規格

面

底

總成分

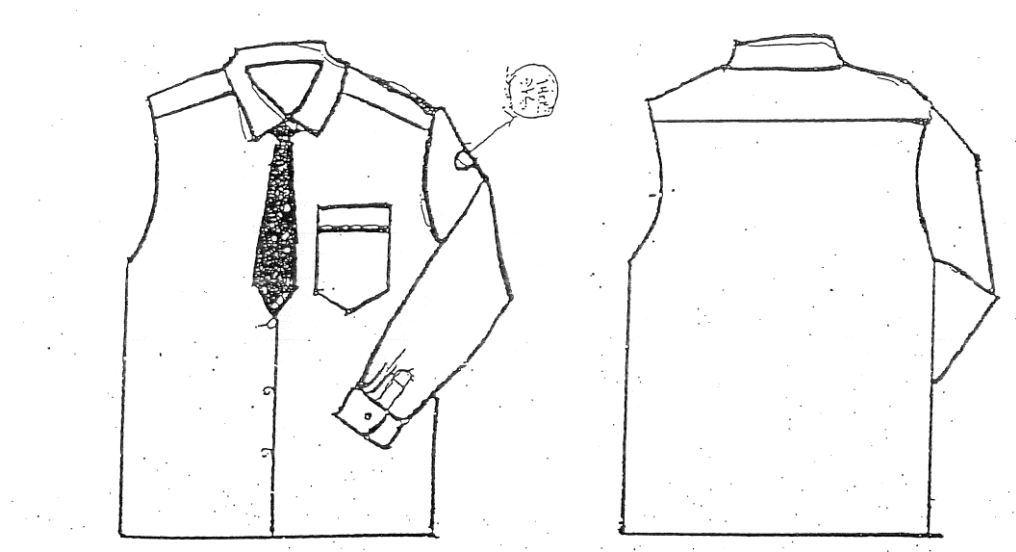
幅寬：      碼重：

### 縫製規格

- ◎裙耳:4 支
- ◎裙口留布不得少於 1-1/2 吋，盲縫
- ◎裙頭:左右鬆緊帶，掛鉤
- ◎拉鏈:YKK3#尼龍拉鏈閉尾
- ◎針距:12 針/吋
- ◎後開叉:摺深 6cm，叉高 12cm



## 高中女生白長袖上衣



### 成分規格

面

底

總成分

幅寬：      碼重：

### 縫製規格

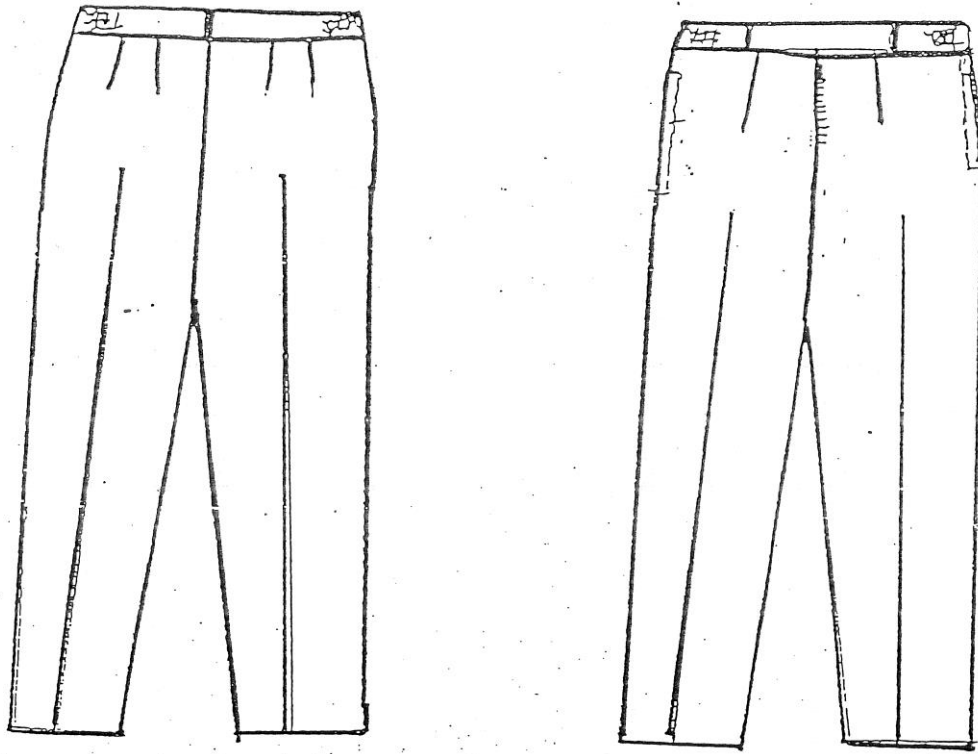
◎口袋:五角單口袋，口袋上方滾條 0.4cm

◎鈕釦:(圓釦， $\Phi$ 10mm，4孔)10個(門襟 x6，袖口 x4)

◎釦眼:8(門襟 x6，袖口 x2)

◎針距:12針/吋

## 高中女生冬季長褲



### 成分規格

面

底

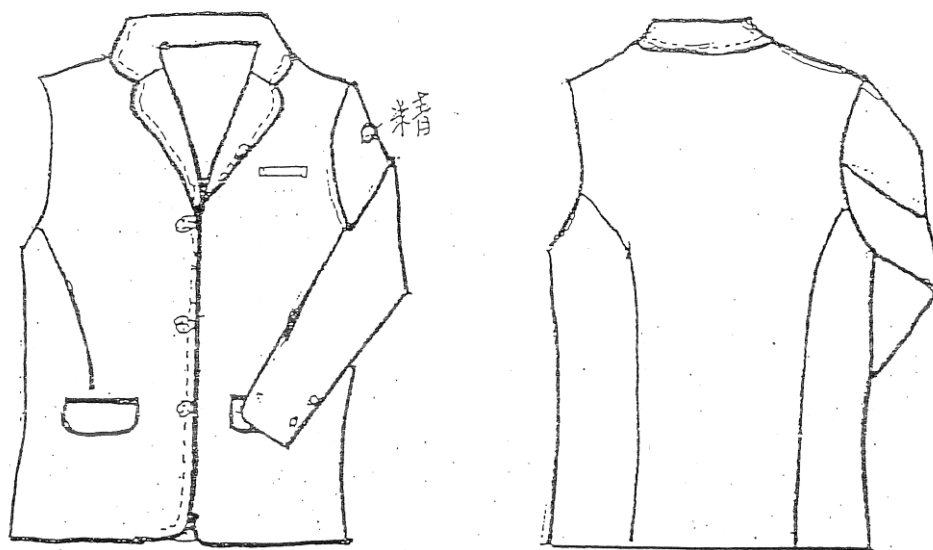
總成分

幅寬：      碼重：

### 縫製規格

- ◎側袋:二個，單開 0.6cm X 15cm，袋深 12 吋
- ◎口袋布:96X72 條棉布 漂白
- ◎褲耳:5 支
- ◎褲口留布不得少於 2 吋，盲縫
- ◎褲頭:兩側鬆緊帶，掛鉤
- ◎針距:12 針/吋
- ◎內裡:前片用，質料絲棉

## 高、國中女生西裝外套



### 成分規格

面

底

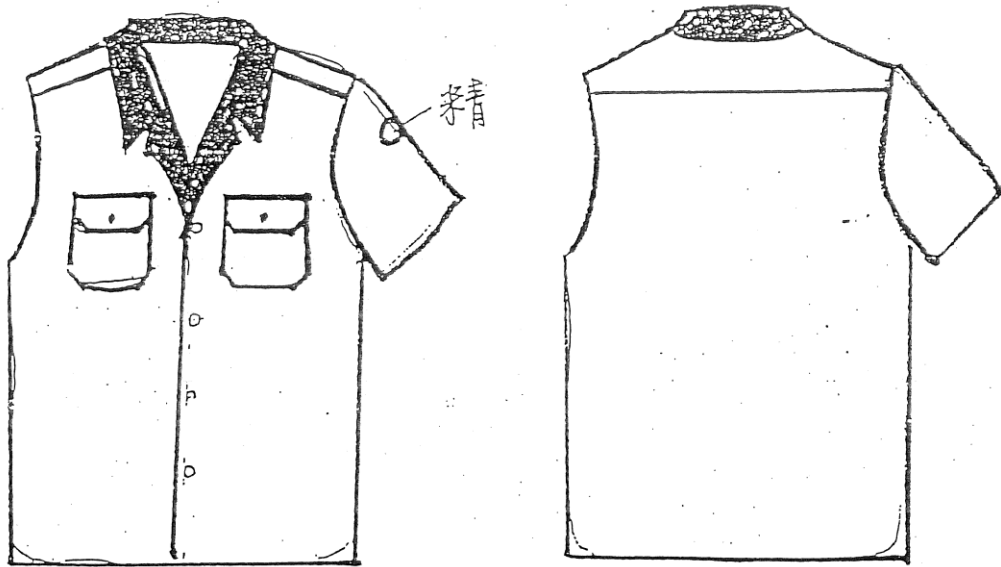
總成分

幅寬： 碼重：

### 縫製規格

- ◎內裡:右胸橫開暗袋一個 12.5cm X 1cm
- ◎口袋:上袋開 9cm X 2cm，下袋開 2 個 14.5cm X 1cm，袋蓋 2 個 15cm X 5.8cm
- ◎領:領角為圓弧形，領，門襟壓線
- ◎左袖上方繡校徽 3.5cm
- ◎鈕釦:前片 3 大釦(圓釦， $\Phi$ 20mm，4 孔，咖啡色)  
袖口 4 小釦(圓釦， $\Phi$ 15mm，4 孔，咖啡色)
- ◎釦眼:3 個(右前片 x3)
- ◎針距:12 針/吋

## 國中男生白短袖上衣



### 成分規格

面

底

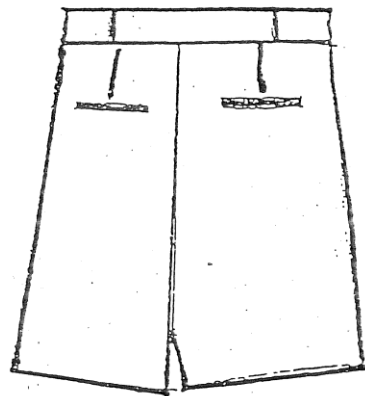
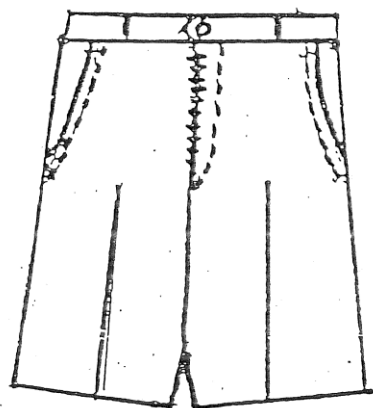
總成分

幅寬：      碼重：

### 縫製規格

- ◎口袋:雙口袋，雙蓋袋，袋蓋壓線，左袖上方繡校徽 3.5cm
- ◎鈕釦: (圓釦， $\Phi 10\text{mm}$ ，4孔)7個(門襟5，口袋2)
- ◎釦眼:7個(門襟5，口袋2)
- ◎針距:12針/吋

## 國中男生夏季短褲



### 成分規格

面

底

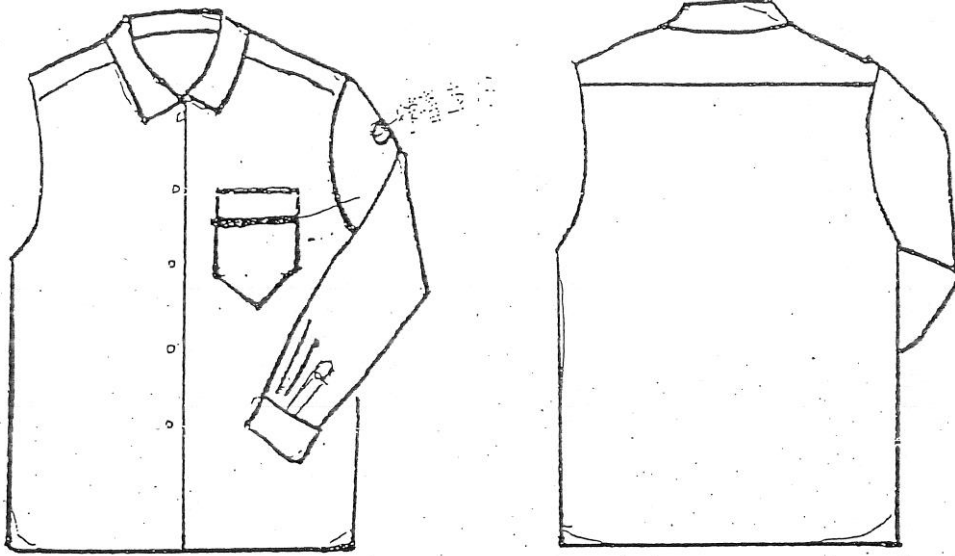
總成分

幅寬：      碼重：

### 縫製規格

- ◎前袋:二個，斜口袋，深袋 9-1/2 吋
- ◎後袋:二個，雙開袋(1.2cm x 12.5cm，深袋 7-1/2 吋)
- ◎暗袋:一個，袋深 5-1/2 吋
- ◎口袋布:96 x 72 條棉布 漂白
- ◎褲耳:5 支
- ◎褲口留布不得少於 2 吋，盲縫
- ◎褲頭:本布
- ◎褲襠:前立褲襠壓車縫兩次
- ◎拉鍊:YKK3#尼龍拉鏈閉尾
- ◎針距:12 針/吋

## 國中男生白長袖上衣



### 成分規格

面

底

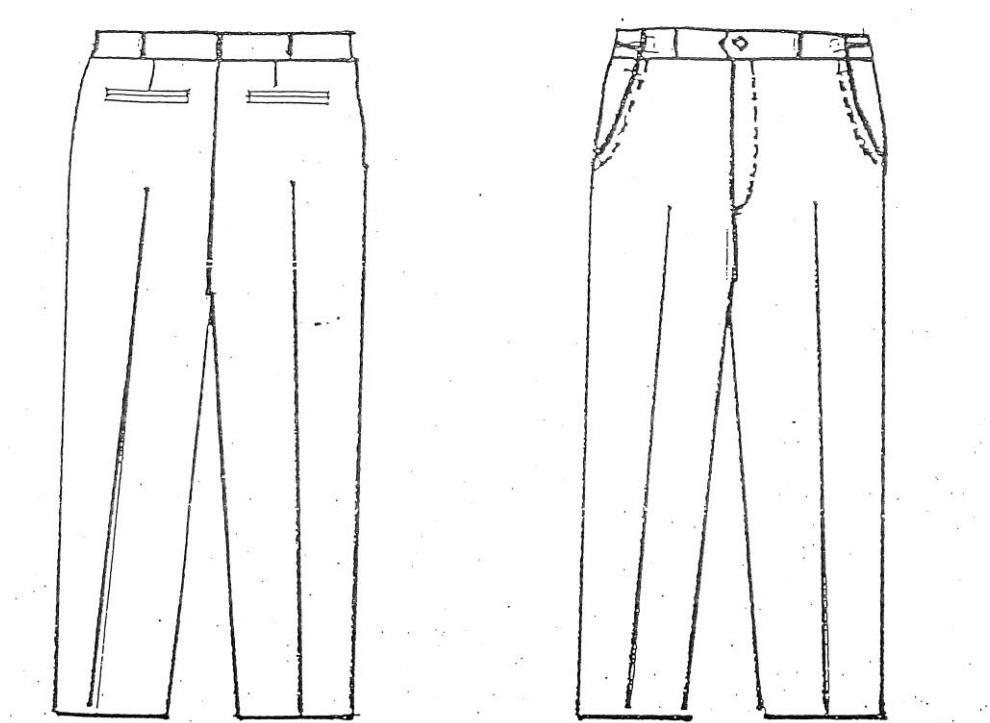
總成分

幅寬：          碼重：

### 縫製規格

- ◎口袋:五角單口袋，口袋上方滾條 0.4cm
- ◎鈕釦：(圓釦， $\Phi$ 10mm，4孔)(袖口 4，門襟 6)10 個
- ◎釦眼:8(門襟 6，袖口 2)
- ◎針距:12 針/吋

## 國中男生冬季長褲



### 成分規格

面

底

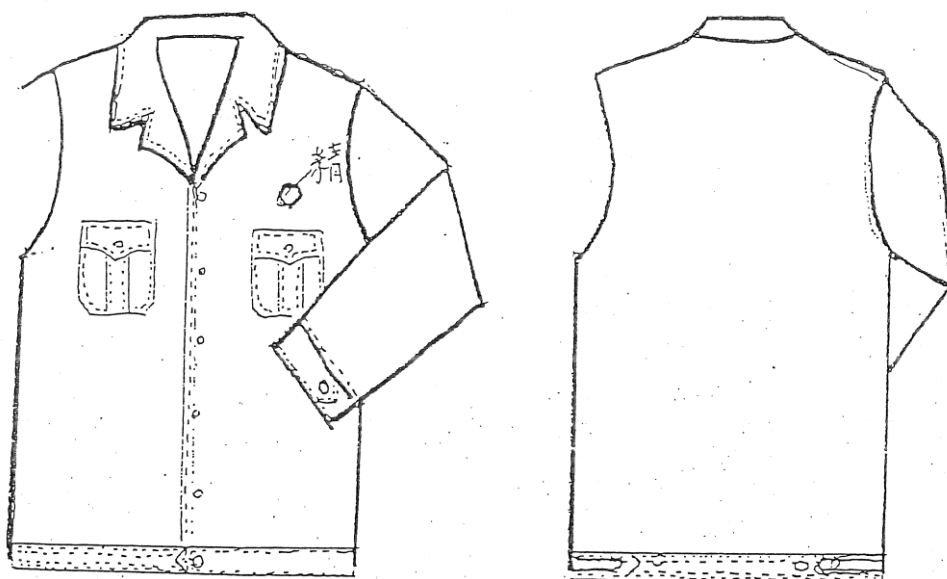
總成分

幅寬：      碼重：

### 縫製規格

- ◎前袋:二個，斜口袋，深袋 12 吋
- ◎後袋:二個，雙開袋(1.2cm x 12.5cm，袋深 7-1/2 吋)
- ◎暗袋:一個，袋深 5-1/2 吋
- ◎口袋布:96 x 72 條棉布漂白
- ◎褲耳:8 支
- ◎褲口留布不得少於 2 吋，盲縫
- ◎褲頭:三層褲頭裡，前中釘褲勾
- ◎拉鍊:YKK3#尼龍拉鏈閉尾
- ◎褲襠:前立褲襠壓車縫兩次
- ◎針距:12 針/吋
- ◎內裡:前片用，質料絲棉

## 國中男生冬季夾克



### 成分規格

面

底

總成分

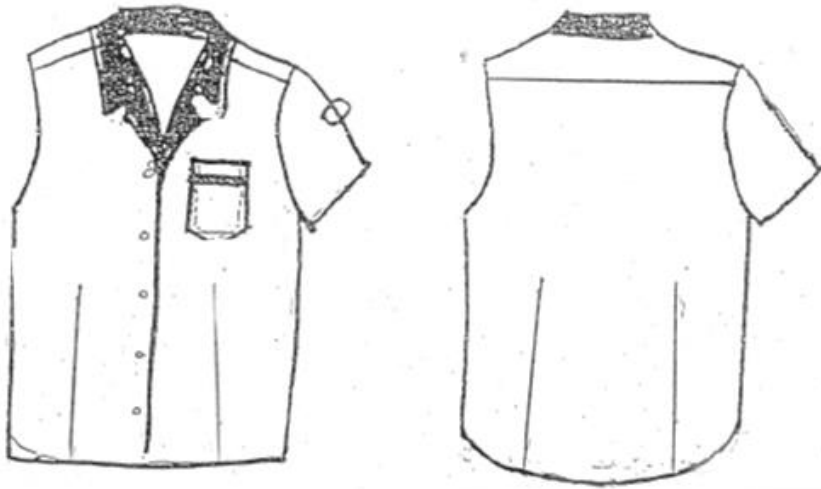
幅寬：      碼重：

### 縫製規格

- ◎內裡:裡布 t-100% 內裡:150 丹尼\*150 丹尼，加製脫裡背心，背心布:灰色，聚元酯 100%，長毛 1mm
- ◎口袋:雙口袋，加蓋，領口、門襟、袖口、下襬、口袋、袋蓋壓線
- ◎左胸口袋上方繡校徽 3.5cm
- ◎鈕扣:(圓釦，Φ15mm，4 孔，咖啡色)16 個(門襟 x6，袖口 x4，下襬 x4，上口袋 x2)
- ◎釦眼:12 個(門襟 x6，下襬 x2，上蓋袋 x2，袖口 x2)
- ◎拉鍊:YKK5#活動式
- ◎針距:11 針/吋



## 國中女生白短袖上衣



### 成分規格

面

底

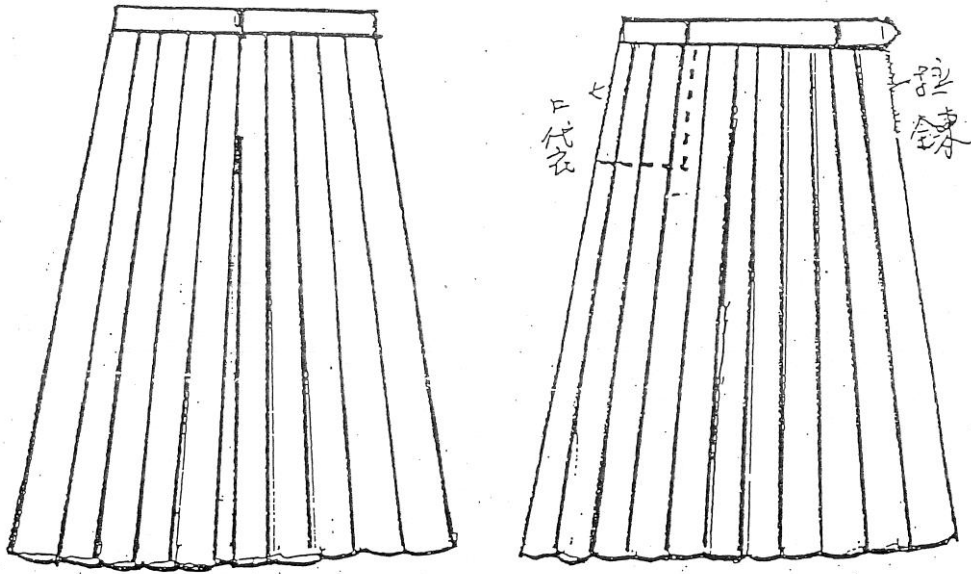
總成分

幅寬：      碼重：

### 縫製規格

- ◎口袋:五角單口袋，上方滾條 0.9cm
- ◎左袖上方繡校徽 3.5cm
- ◎鈕扣:(圓釦， $\Phi$ 10mm，4孔)5個(門襟5)
- ◎釦眼:5(門襟5)
- ◎針距:12針/吋
- ◎領子:深咖啡色
- ◎前後片左右各加一條公主線

## 國中女生百褶裙



### 成分規格

面

底

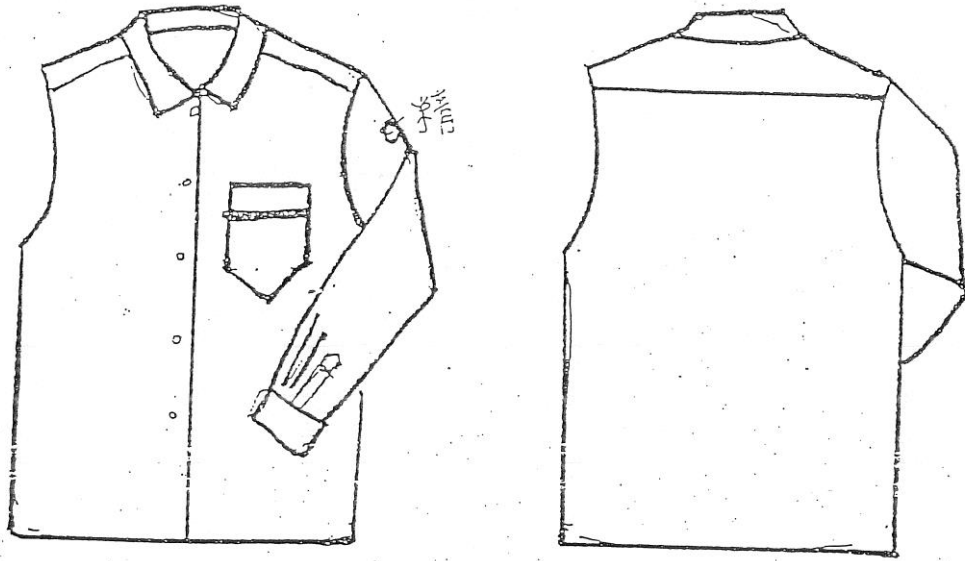
總成分

幅寬：      碼重：

### 縫製規格

- ◎褶景:22 褶，褶深 3cm
- ◎口袋布:96 x 72 條棉布漂白
- ◎裙耳:4 支、暗袋一個
- ◎拉鍊:YKK3#尼龍自鎖拉片
- ◎針距:12 針/吋

## 國中女生白長袖上衣



### 成分規格

面

底

總成分

幅寬：      碼重：

### 縫製規格

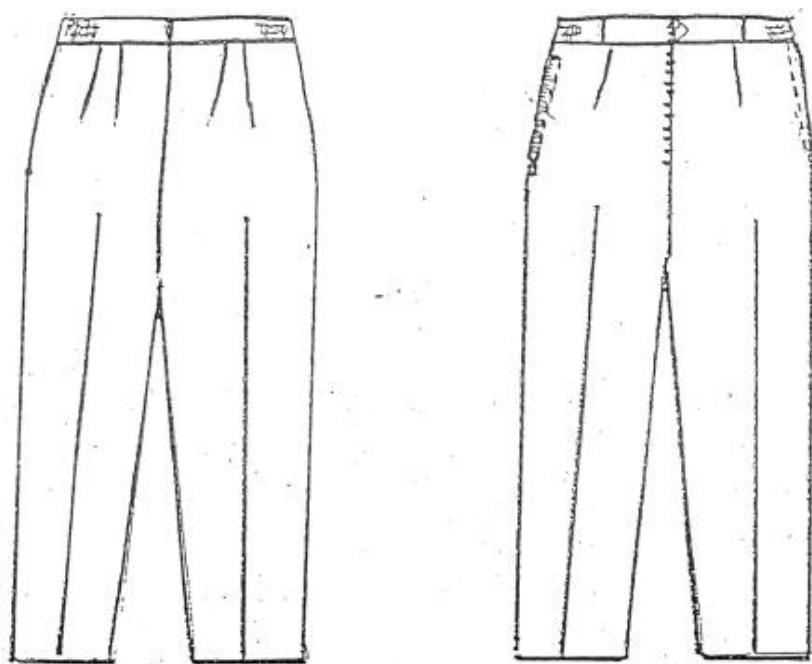
◎口袋:五角單口袋，口袋上方滾條 0.4cm

◎鈕釦:(圓釦， $\Phi$ 10mm，4孔)(袖口 4，門襟 6)10 個

◎釦眼:8(門襟 6，袖口 2)

◎針距:12 針/吋

## 國中女生冬季長褲



### 成分規格

面

底

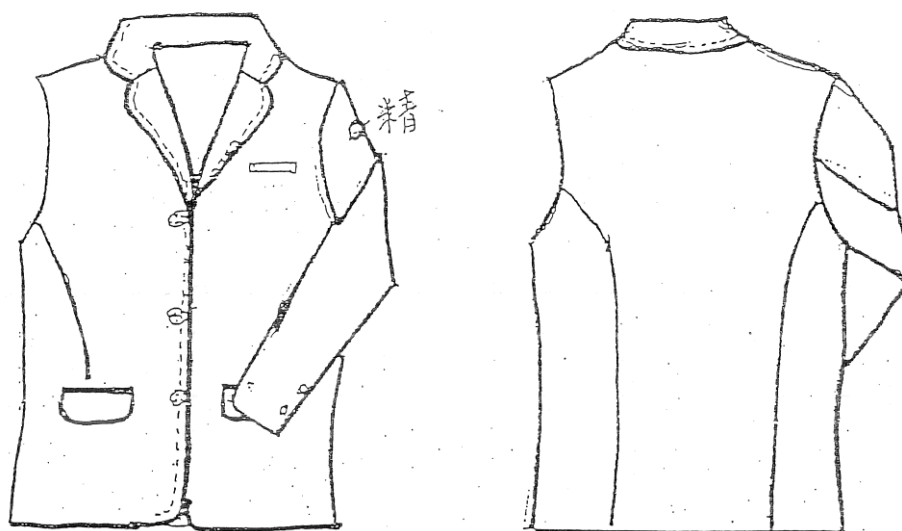
總成分

幅寬：          碼重：

### 縫製規格

- ◎側袋:二個，單開 0.6cm x15cm ，袋深 12 吋
- ◎口袋布:96 x 72 條棉布漂白
- ◎褲耳:5 支
- ◎褲口留布不得少於 2 吋，盲縫
- ◎褲頭:兩側鬆緊帶，掛鉤
- ◎襯蕊:褲頭用 1035F 膠蕊
- ◎針距:12 針/吋
- ◎正面用 YKK 隱形拉鍊
- ◎內裡:前片用，質料絲棉

## 高、國中女生西裝外套



### 成分規格

面

底

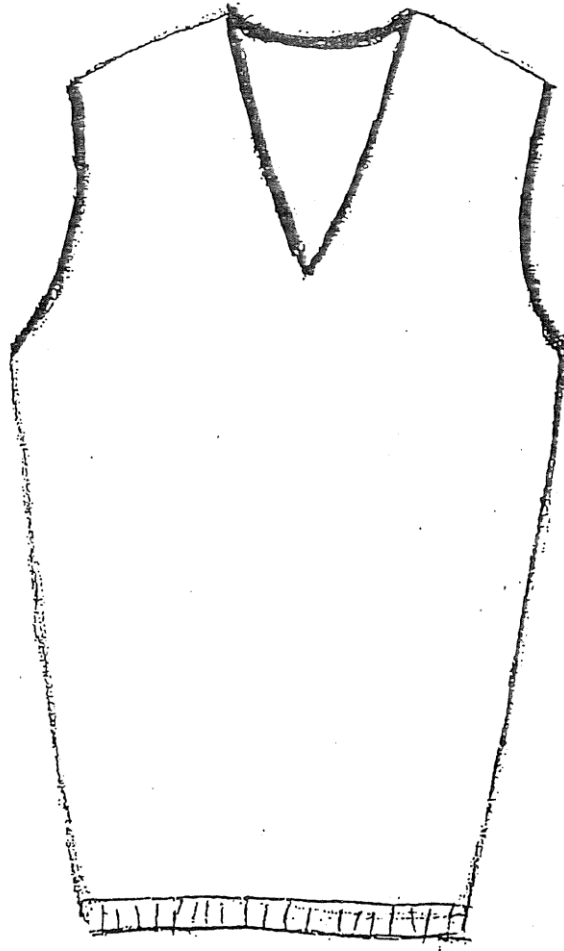
總成分

幅寬：      碼重：

### 縫製規格

- ◎內裡:右胸橫開暗袋一個 12.5cm x 1cm
- ◎襯蕊:(前片，袋蓋，袖口)
- ◎口袋:上袋開 9cm x 2cm，下袋開 2 個 14.5cm x 1cm，  
袋蓋 2 個 15cm x 5.8cm
- ◎領:領角為圓弧型，領，門襟壓線
- ◎左袖上方繡校徽 3.5cm
- ◎鈕釦:前片 3 大釦(圓釦， $\Phi$ 20mm，4 孔，咖啡色)  
袖口 4 小釦(圓釦， $\Phi$ 15mm，4 孔，咖啡色)
- ◎釦眼:3 個(右前片 x3)
- ◎針距:12 針/吋

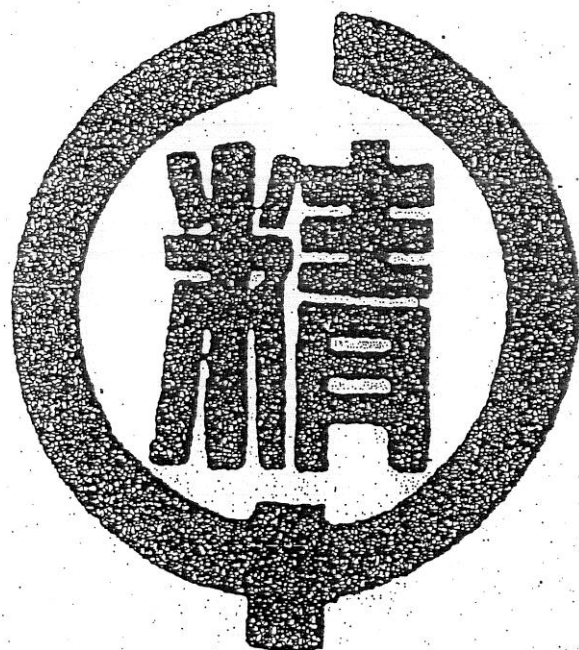
## 背心



### 縫製規格

1. 織法:14 針織，織成。
2. 縮率:防縮處理最大值 8%。
3. 耐磨度:抗起球處理。

## 校徽圖樣



1. 直徑 3.5 公分
2. 繡黃金色(高中男、女外套，國中男、女外套)
3. 繡深咖啡色(高中男、女長短袖，國中男、女長短袖)